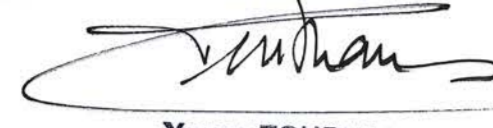


COMMUNE DE
MANDELIU-LA-NAPOULE

PLAN DE PRÉVENTION DES RISQUES
NATURELS PRÉVISIBLES RELATIFS
AUX INONDATIONS

PORTER À CONNAISSANCE

Pour le Préfet,
 Le sous-préfet de Nice-montagne
 SPNM-4468

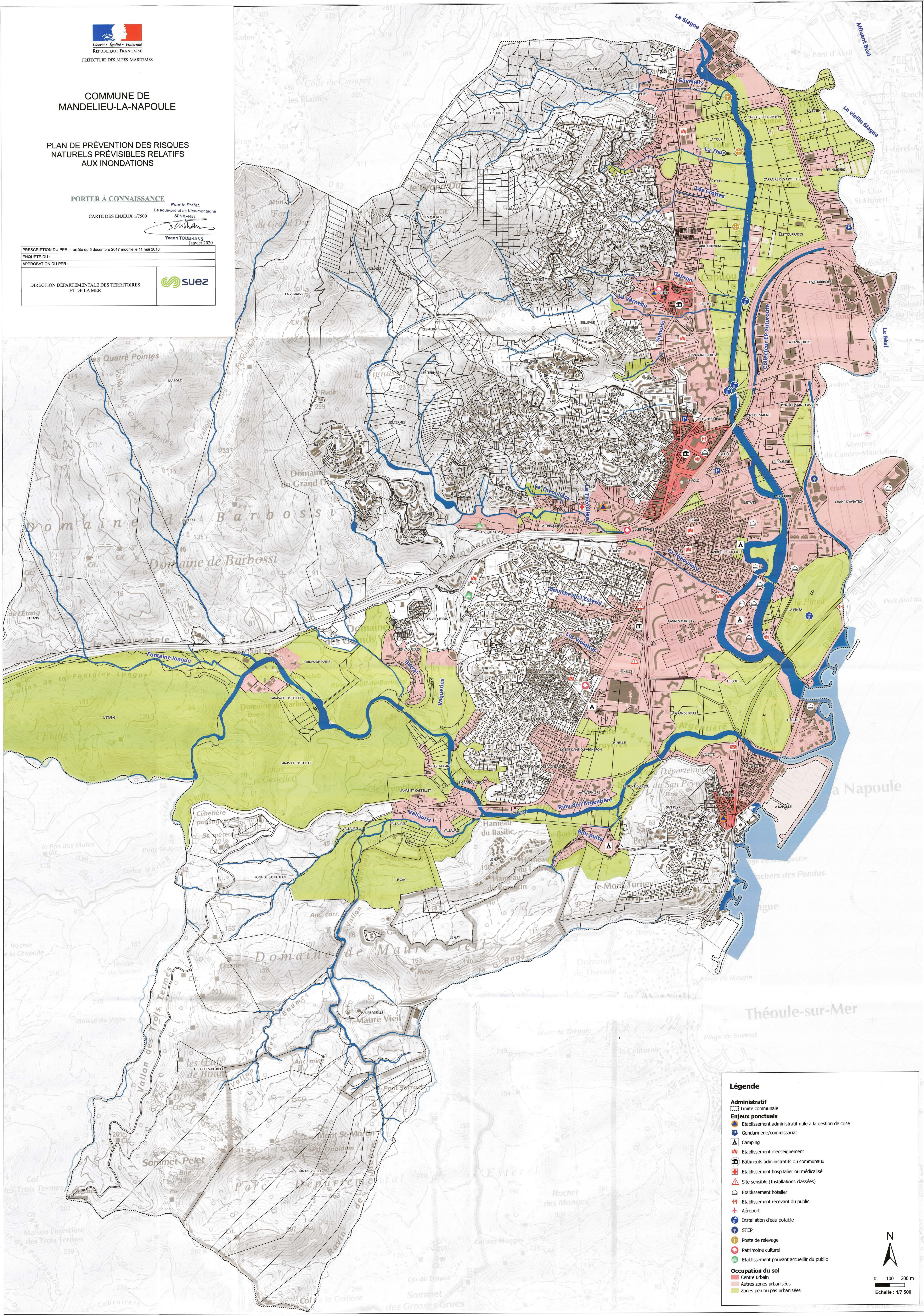

 Yoann TOUGHANS
 Janvier 2020

PRESCRIPTION DU PPR : arrêté du 5 décembre 2017 modifié le 11 mai 2018

ENQUÊTE DU :

APPROBATION DU PPR :

DIRECTION DÉPARTEMENTALE DES TERRITOIRES
 ET DE LA MER



Légende

Administratif

- Limite communale

Enjeux ponctuels

- 🏠 Etablissement administratif utile à la gestion de crise
- 🚓 Gendarmerie/commissariat
- 🏕 Camping
- 🎓 Etablissement d'enseignement
- 🏛 Bâtiments administratifs ou communaux
- 🏥 Etablissement hospitalier ou médicalisé
- ⚠ Site sensible (Installations classées)
- 🏨 Etablissement hôtelier
- 🏛 Etablissement recevant du public
- ✈ Aéroport
- 💧 Installation d'eau potable
- 🚰 STEP
- 🚰 Poste de relevage
- 🏛 Patrimoine culturel
- 🏠 Etablissement pouvant accueillir du public

Occupation du sol

- 🏠 Centre urbain
- 🏡 Autres zones urbanisées
- 🌿 Zones peu ou pas urbanisées

0 100 200 m
 Echelle : 1/7 500